



ОТКРЫТОЕ АКЦИОНЕРНОЕ ОБЩЕСТВО
«ЦЕНТР ТЕХНОЛОГИИ СУДОСТРОЕНИЯ И СУДОРЕМОНТА»



ПРОЕКТНАЯ ФИРМА
« С О Ю З П Р О Е К Т В Е Р Ф Ъ »

ОАО «ВНИПИпромтехнологии»

Пункт долговременного хранения
реакторных отсеков утилизируемых АПЛ (ПДХ РО)
на мысе Устричный, Приморский край

Подкладка клиновая

РАБОЧАЯ ДОКУМЕНТАЦИЯ

7.2695.000.00

Инв. № подл.	Подпись и дата	Взам. инв. №	Инв. № дубл.	Подп. и дата
168886				

Главный инженер проекта

Начальник отдела 3810

Е.В. Костюченко

К.А. Малеванов

Свидетельство о допуске к работам по
подготовке проектной документации.
Регистрационный № П-044-041.4 от 30.12.2011 г.

Заявка № 8

2012

Арх. № 168886

№ строки	формат	Обозначение	Наименование	Листов	Примеч.
1	A3	7.2695.000.00 BC	Ведомость спецификаций	1	
2	A4		Спецификации согласно ведомости		
3			спецификаций	2	
4					
5			Чертежи		
6					
7	*)	7.2695.000.00СБ	Подкладка клиновая	1	*)A4x4
8	A3	7.2695.000.01	Клин	1	
9	A3	7.2695.001.00СБ	Подушка	1	
10	A3	7.2695.001.01	Плита	1	
11	A4	7.2695.001.02	Штырь	1	
12					
13					
14					
15					
16					
17					
18					
19					
20					
21					
22					
23					
24					
25					
26					
27					
28					

Инф. № подл.	Взам. Инф. №	Инф. № подл.	Подпись и дата
--------------	--------------	--------------	----------------

Изм.	Лист	№ докум.	Подп.	Дата
Разраб.	Стругова			
Проб.				
Рук. гр.	Пичужина			
Н. контр.	Гуляев			
Зам.нач.отд.	Илькевич			

7.2695.000.00 ОП

Подкладка клиновая

Опись документов

Лит.	Лист	Листов
И		1
ОАО "ЦТСС"		
ПФ "Союзпроектберфь"		

Копировал

Формат A4

№ строки	Обозначение	Наименование	Куда входит		Общее кол.	Примечание
			Обозначение	Кол.		
1	7.2695.000.00	Подкладка клиновья				
2						
3	7.2695.001.00	Подушка		2	2	
4						
5						
6						
7						
8						
9						
10						
11						
12						
13						
14						
15						
16						
17						
18						
19						
20						
21						
22						
23						
24						

Изм.	Лист	№ докум.	Подп.	Дата
Разраб.	Спроект			
Проб.	Печата			
Н. контр.	Гуляев			
Зач.нач.отд.	Илькович			

7.2695.000.00 ВС

Подкладка клиновья

Ведомость спецификаций

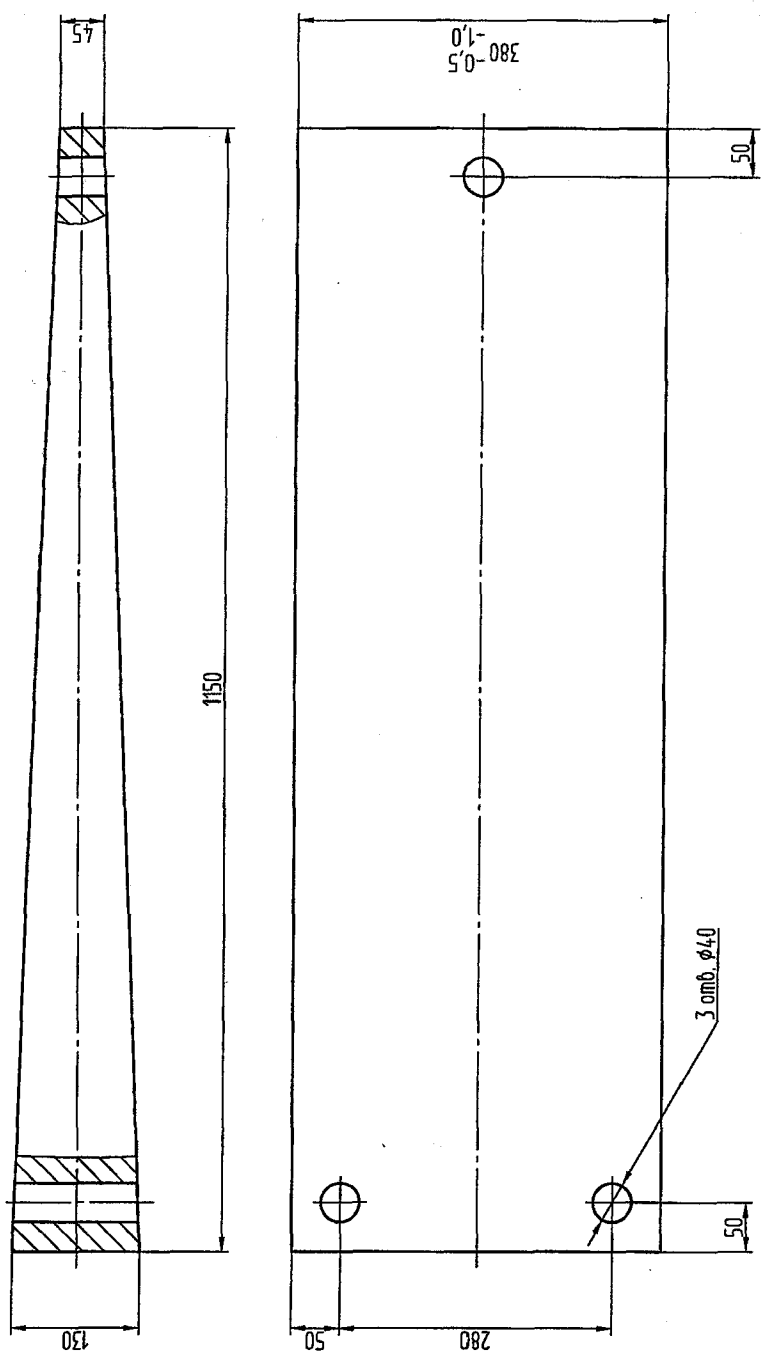
ОАО "ЦТСС"

ПФ "Согизпроектверфь"

Формат А3

ГКЛН.09.742.000.01

✓ Ra12,5

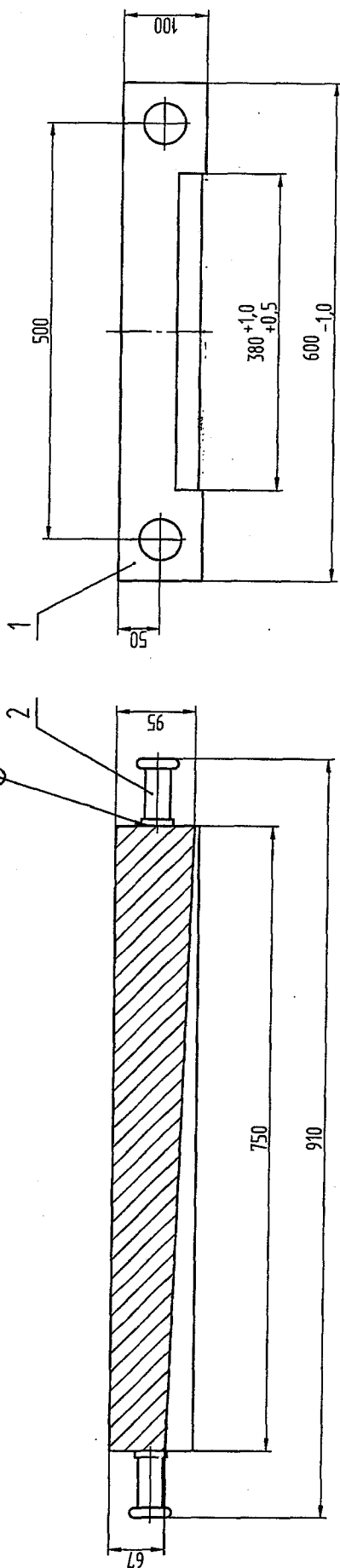


Неуказанные предельные отклонения размеров Н14, ± IT14/2.

7.2695.000.01										Лист		Масса		Масштаб																																																																																																																																																																																																																																																																																																																																																																																																																																																																																																																																																																																																																																																																																																																																																																																																																																																																																																																																																																																																																																																																																																																																																																																																																																																																																																																																																											
КЛИН										И		300		1:5																																																																																																																																																																																																																																																																																																																																																																																																																																																																																																																																																																																																																																																																																																																																																																																																																																																																																																																																																																																																																																																																																																																																																																																																																																																																																																																																																											
										Лист		Листов		1																																																																																																																																																																																																																																																																																																																																																																																																																																																																																																																																																																																																																																																																																																																																																																																																																																																																																																																																																																																																																																																																																																																																																																																																																																																																																																																																																											
										ОАО "ЦТСС"																																																																																																																																																																																																																																																																																																																																																																																																																																																																																																																																																																																																																																																																																																																																																																																																																																																																																																																																																																																																																																																																																																																																																																																																																																																																																																																																																															
См3спз ГОСТ 380-94										ПФ "Совзипроектсервиз"																																																																																																																																																																																																																																																																																																																																																																																																																																																																																																																																																																																																																																																																																																																																																																																																																																																																																																																																																																																																																																																																																																																																																																																																																																																																																																																																																															
										Копировано в						ДЗ																																																																																																																																																																																																																																																																																																																																																																																																																																																																																																																																																																																																																																																																																																																																																																																																																																																																																																																																																																																																																																																																																																																																																																																																																																																																																																																																																									

7.2695.001.00СБ

Н1-Δ8



1. Размеры для справок.

2. Швы сварных соединений по ГОСТ 5264-80.

3. Электрод Э42А ГОСТ 9467-75.

4. Контроль качества сварных швов внешним осмотром и измерением по ГОСТ 3242-79.

7.2695.001.00СБ				Подушка			
Имен.	Лист	№ докум.	Подп.	Дата	Имен.	Лист	№ докум.
Разраб.	Проб.	Спроект	Спроект		Имен.	Лист	№ докум.
Рис. ар.	Н. контр.	Печата	Гуляев		Имен.	Лист	№ докум.
7.2695.001.00СБ				ОАО "ЦТСС"			
ПФ "Сонпроектверф"				Формат А3			

168886

Имен. № подл.

Подп. и дата

Взам. инв. №

Инд. № дубл.

Подп. и дата

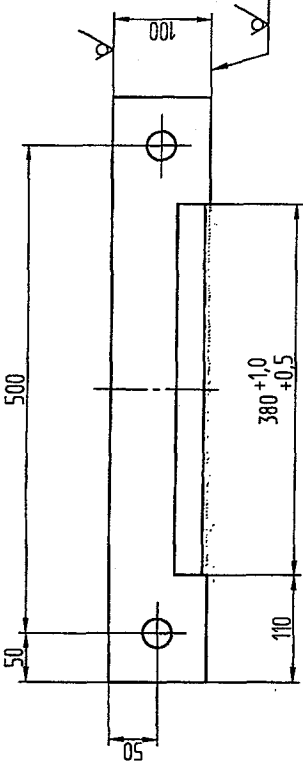
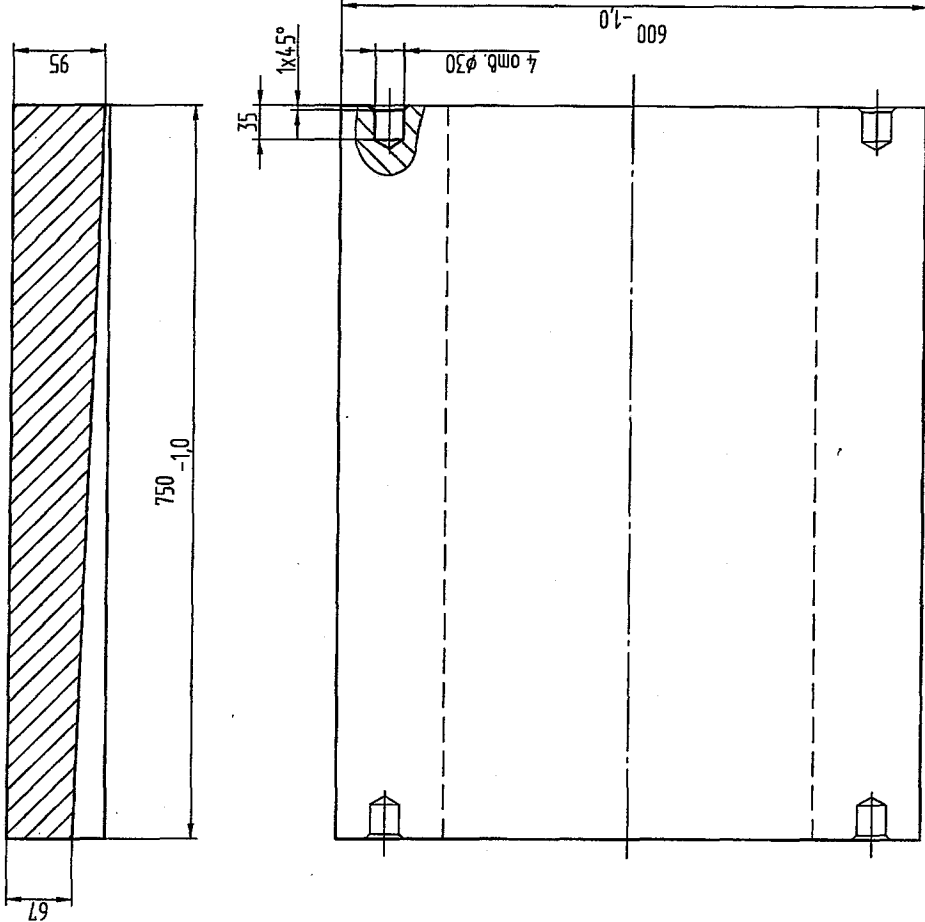
Спроект. №

Лист. притен.

Инд. № подл.	Подп. у вма	Вам. инд. №	Инд. № дубл.	Подп. у вма
168886				

Спроб. №	Перв. примеч.

7.2695.001.01



√ Ra12,5 (✓)

Неуказанные предельные отклонения размеров Н14, ± IT14/2.

7.2695.001.01

Изм.	Лист	№ док-м.	Подп.	Лист	Масса	Масштаб
Разработ.	Спробов.	Проф.	Лист	И	311	1:5
Рис. гр.	Печата	Печата	Лист	Лист	Лист	1
Н. контр.	Гилья	Гилья	Лист	Лист	Лист	1
СмЗспЗ ГОСТ 380-94				ОАО "ЦТСС"		
				ПФ "Совзпроектсерф"		

1 Копировал

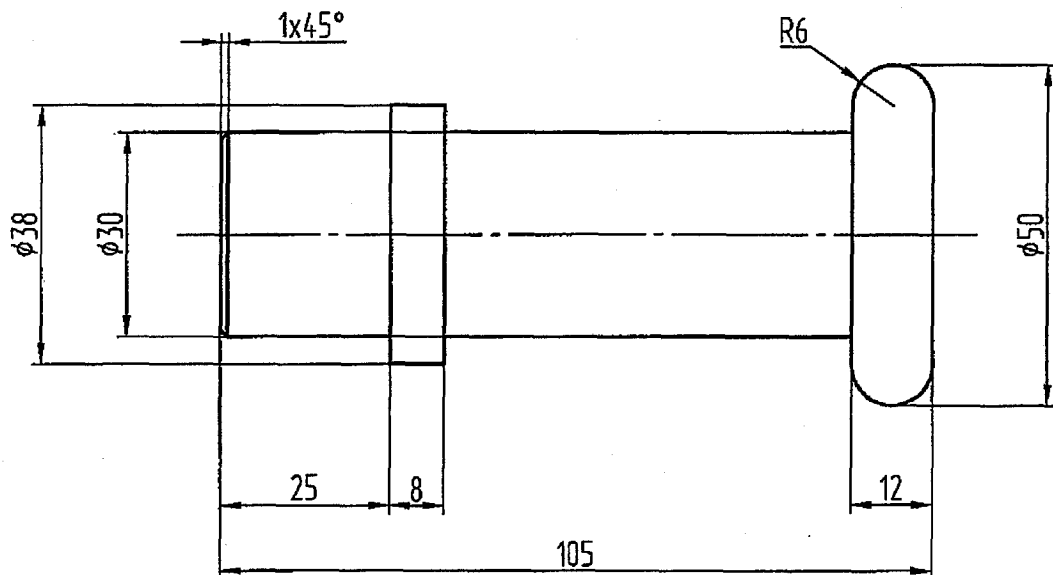
Формат А3

7.2695.001.02

✓ Ra 12,5

Перв. примен.

Спраб. №



Предельные отклонения размеров h14, ±IT14/2.

7.2695.001.02

Изм.	Лист	№ докум.	Подп.	Дата
Разраб.	Стругова		С	
Проф.				
Рук. гр.	Пичужина			
Н. контр.	Гуляев			

Штырь

Лит.	Масса	Масштаб
И	0,7	1:1
Лист	Листов	1

СтЗспЗ ГОСТ 380-94

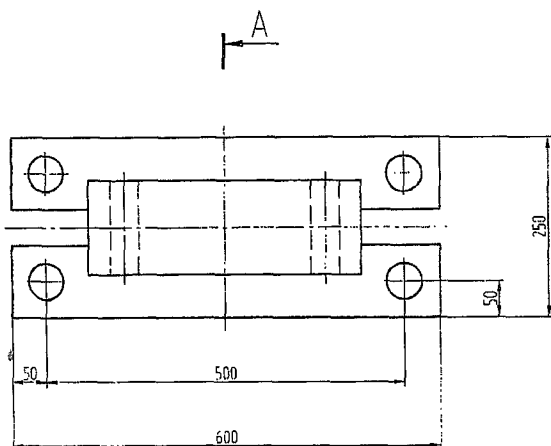
ОАО "ЦТСС"
ПФ "Союзпроектверфь"

1 Копировал

Формат

A4

5



Техническая характеристика

- | | |
|--|-----|
| 1. Максимальная высота подкладки клиновидной, мм | 265 |
| 2. Минимальная высота подкладки клиновидной, мм | 235 |

Технические требования

1. Размеры для справок.
2. Наружные поверхности подушек загрунтовать и окрасить.
Грунт - эмаль СБЗ-111 "Унипол" ТУ 2312-001-56314.04-2002 в два слоя.
3. Подготовка поверхностей к покрытию по схеме 2 ГОСТ 9.402-2004 с предварительной механической очисткой.
4. Класс покрытия IV по ГОСТ 9.032-74.

						7.2695.000.00СБ		
Изм.	Лист	№ докум.	Подп.	Дата	Подкладка клиновидная	Лист	Масса	Масштаб
Разработ.	Спроектиров.					И	928	15
Провер.								
Рис. экз.	Печать					Лист	Листов	1
И. конст.	Гуляев					ОАО "ЦТЭС"		
Замечания	Илькевич				ПО "Сонзпроектверф"			

Копировал

Формат

А4х4